

Scéal Sóisialta

-

**Do thuras go
Dánlann Súil**



Amanna is féidir linn cuairt a thabhairt

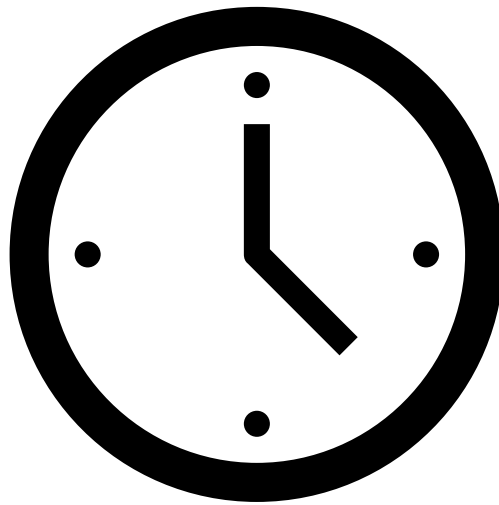
Bíonn an dánlann ar oscailt gach Máirt, Dé Céadaoin, Déardaoin , Dé hAoine, agus Dé Sathairn.

Osclaíonn an dánlann ag 10:00am. Is féidir linn dul isteach ansin.

Dúnann an dánlann ag 4:00pm.

Tá an dánlann saor in aisce.

Tá an dánlann ceangailte leis an leabharlann agus Glór.



Is í seo an taobh amuigh den dhánlann.



Chun dul isteach, úsáidimid na doirse móra seo.
Is féidir linn na staighre nó an rampa a úsáid.



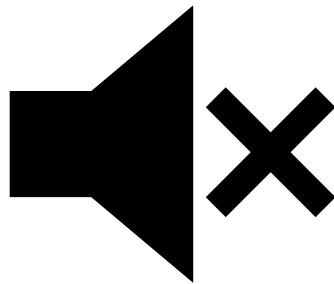
Tá comhartha mór taobh amuigh den dhánlann.



Uaireanta ciúin

Dá mb'fhearr linn cuairt a thabhairt don dhánlann nuair a bhíonn sé níos ciúine, is féidir linn dul idir 10am agus 11am.

Ní bheidh aon saothair ealaíne ghlórach nó soilse geala.



Deasc fáiltithe



Seo é an deasc fáiltithe. Is féidir linn teacht chuig an dheasc fáiltithe chun aon cheisteanna a chur.

D'fhéadfadh scuaine beag a bheith ann. Seans go gcaithfimid fanacht lenár seal.

Muna bhfuil aon ceisteanna againn, is féidir linn dul díreach isteach sa dhánlann.



Daoine atá sa dhánlann

Oibríonn Aoife nó Muiríosa ag an deasc fáiltithe.



Tá gruaig fhada dhonn ag Aoife.



Tá gruaig ghearr dhonn ag Muiríosa. Caitheann sí spéaclaí.

Taobh istigh den dhánlann

Is cearnóg mór í an dánlann. Tá síleáil ard ann.
Uaireannta, tá soilse geala ann.



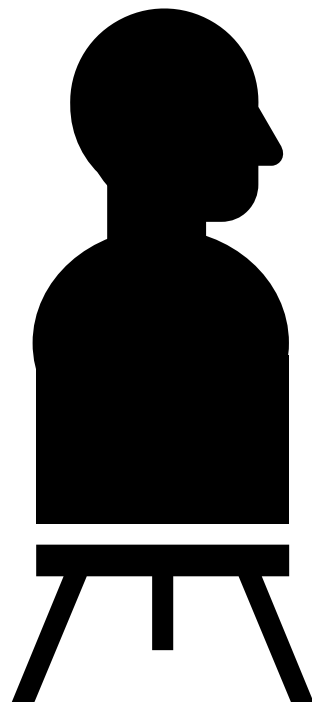
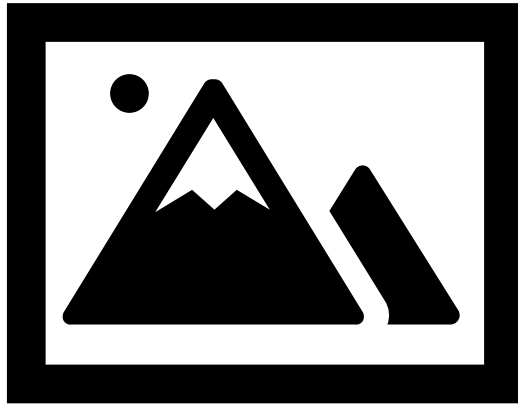
Tá fuinneoga ar thaobh amháin den dhánlann.



Na saothair ealaíne sa dhánlann

Tá saothair ealaíne sa dhánlann. B'fhéidir gur pictiúir iad seo ar an mballa, deilbh ar an urlár, nó saothair ealaíne eile dúinn le breathnú ar.

Is féidir linn suíomh gréasáin Súil a sheiceáil chun a fháil amach cad iad na saothair ealaíne a bheidh ann agus cén uair a athróidh siad.



Rialacha dhánlann

Ní féidir linn lámha a chur ar an saothair ealaíne.
Fágann fiú lámha glana marcanna orthu.

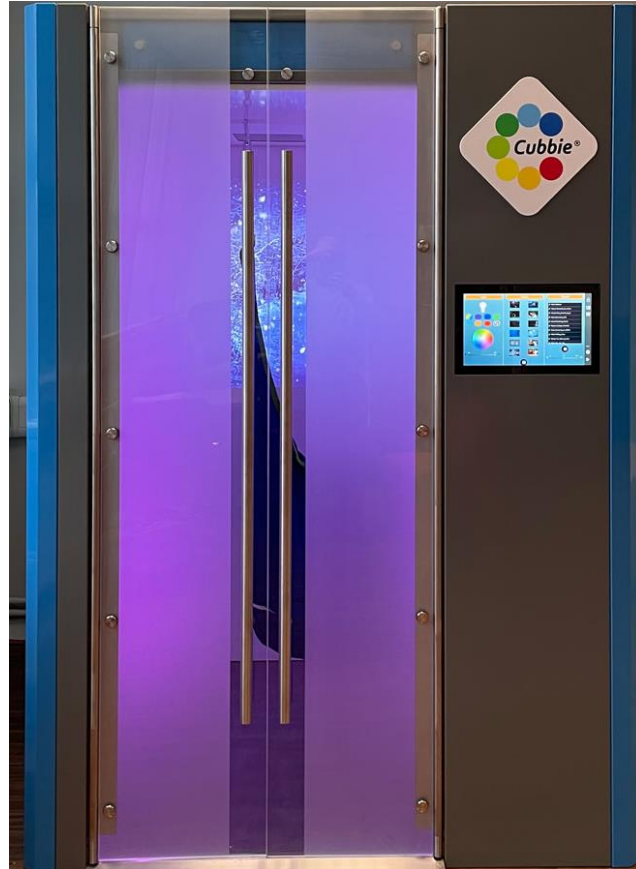
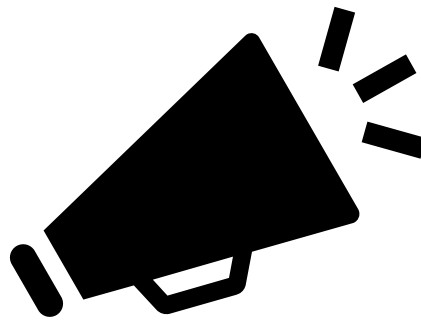
Ní féidir linn ithe ná ól sa ghailearaí.



Seomra na gcéadfaí

Má theastaíonn sos uainn, is féidir linn an dhánlann a fhágáil.

Tá Cubbie sensory hub sa leabharlann is féidir linn a úsáid.



Na leithris

Tá leithris sa leabharlann agus i nGlór. Tá leithris Changing Places sa leabharlann chomh maith.

Tá triomadóirí láimhe a dhéanann torann sna leithris.



Seo é doras an leithreas Changing Places.



Is iad seo na háiseanna taobh istigh den leithreas.

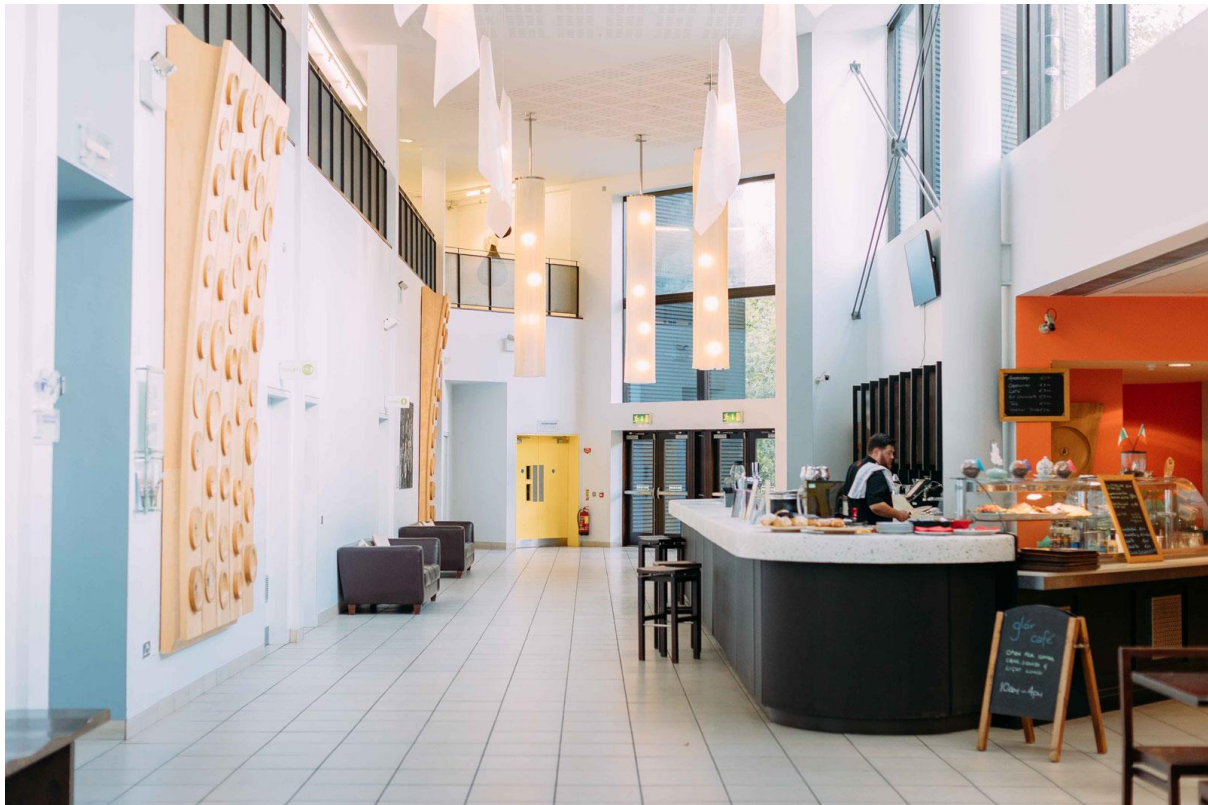
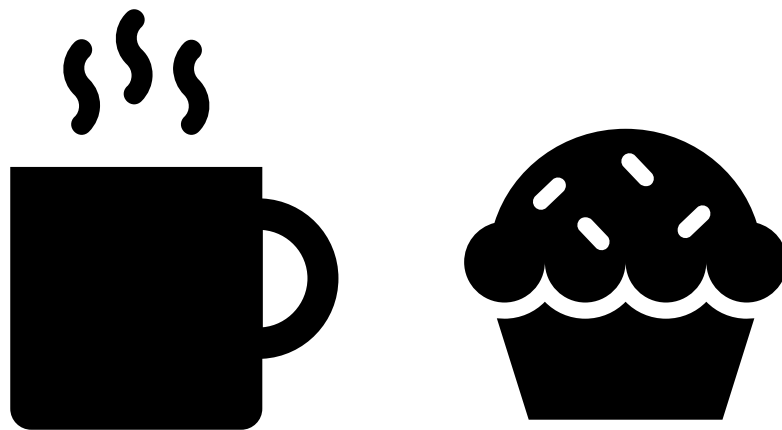




Caifé

Más mian linn rud éigin a ithe nó a ól is féidir linn cuairt a thabhairt ar chaifé Glór.

Tá an caifé ar oscailt ó 10:00am – 2:30pm. Is féidir linn íoc le hairgead tirim nó le cárta.



Má chloisimid aláram

Má chloisimid aláram torannach, ní mór dúinn an foirgneamh a fhágáil.

Fágfaimid go tapa agus go socair.



Is féidir linn imeacht trí bhall foirne nó na comharthaí imeachta a leanúint.

